

SOSYAL BİLİMLER ENSTİTÜSÜ

BAP Bilgilendirme
Semineri

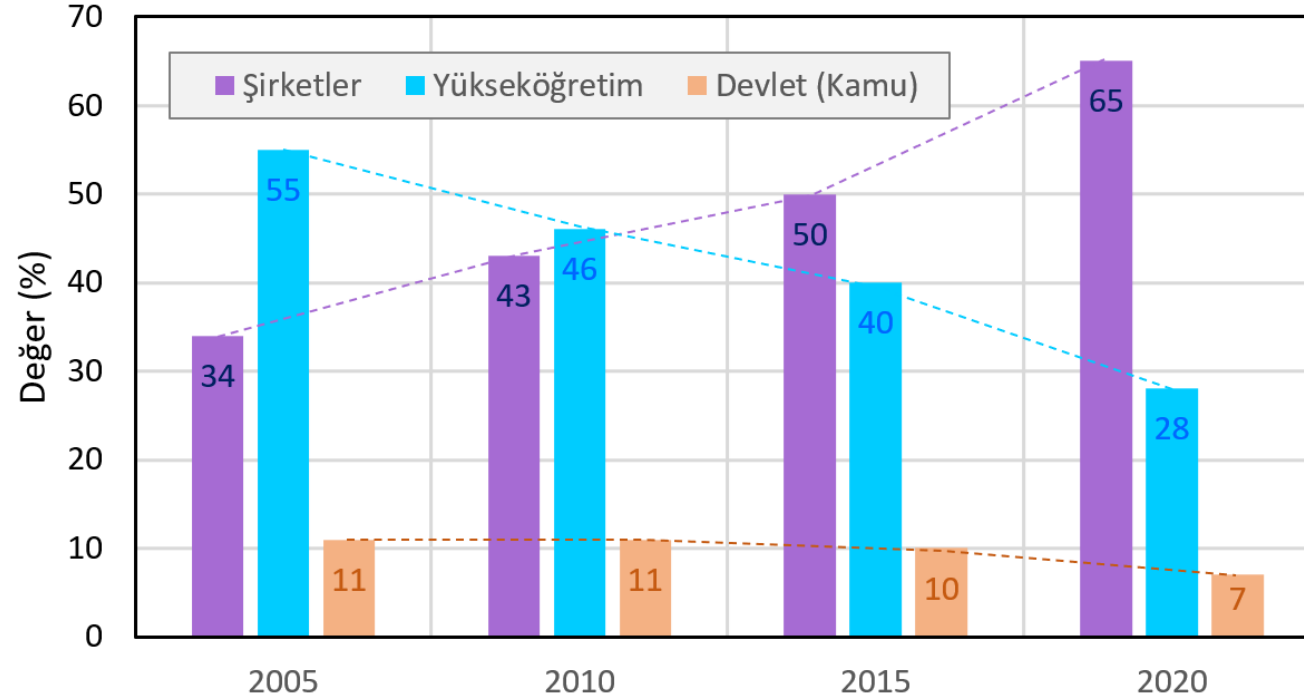
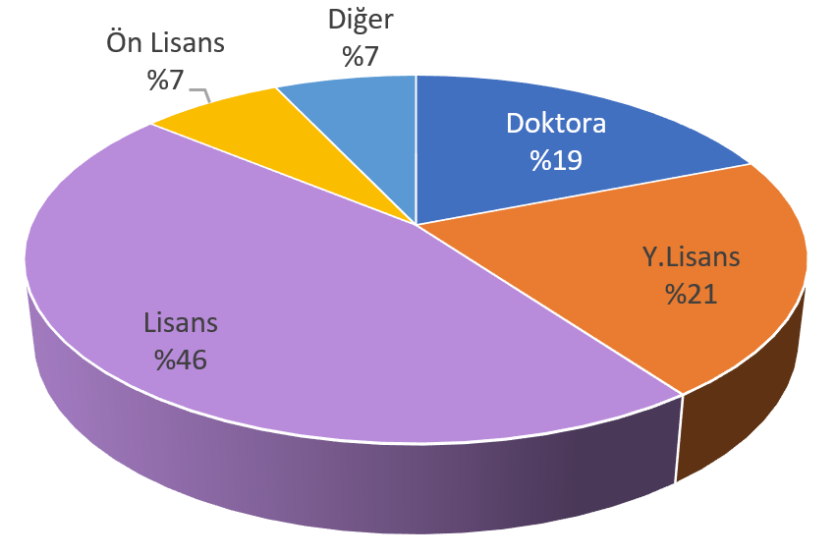
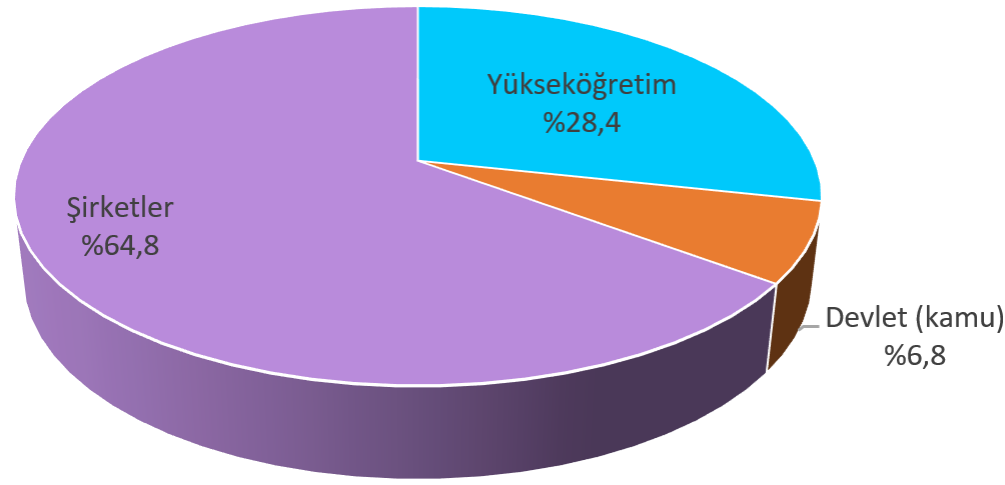


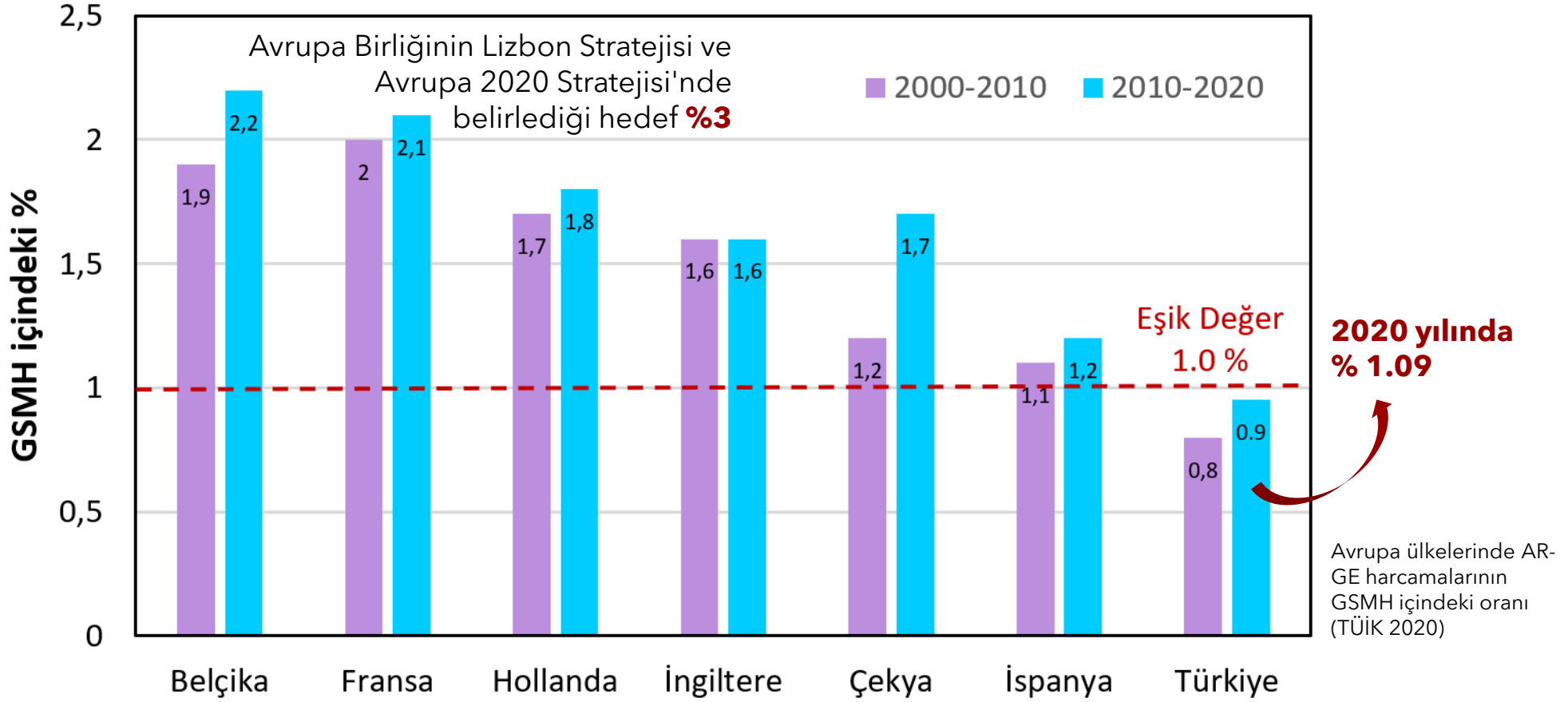
Prof. Dr. Hakan ERSOY
BAP Koordinasyon Birimi Koordinatörü

Öğr. Gör. Şeyda YILMAZ
BAP Destek Ofisi

12.04.2022

Ülkemizde AR-GE Kültürü





Ülkemizde ve diğer ülkelerde Ar-Ge çalışmaları ağırlıklı olarak üniversitelerde yapılmaktadır. Ülkemizde üniversitelerde Ar-Ge için gerekli olan alt yapı ve insan kaynağı bulunmaktadır. **Bu grafik** ise üniversite-sanayi işbirliğinin tam olarak sağlanamaması nedeniyle yapılan akademik çalışmaların pratiğe istenilen sonuçta aktarılamamış olduğunun en önemli göstergesidir.

Dünyada olduğu gibi ülkemizde de Ar-Ge çalışmalarının ağırlıklı olarak üniversitelerin öncülüğünde yürütülmesi gerektiği bilindiği için...

YÖK tarafından bu durum dikkate alınarak 16 Temmuz 2020 tarihli BAP Yönetmeliği'nde değişiklik yapılmıştır. Buna göre;



- (1)** Bilimsel araştırma projelerinin değerlendirilmesi, kabulü, desteklenmesi, teşvik ve koordine edilmesi,
- (2)** üniversite araştırma performansının artırılması için tedbirler alınması,
- (3)** araştırma performansının ölçülmesi, değerlendirilmesi ve araştırma politikalarının belirlenmesi görevleri **BAP komisyonlarına** verilmiştir.

Yönetmelik

Yükseköğretim kurumlarında yürütülen bilimsel araştırma proje tekliflerinin değerlendirilmesi, kabulü, desteklenmesi, bunlara ilişkin hizmetlerin yürütülmesi, izlenmesi, sonuçlarının değerlendirilmesi, kamuoyuna duyurulması ve ilgili usul ve esaslar ile diğer hususları belirlemek amacıyla hazırlanmıştır.

Yönerge

Yönetmelikte belirtilen genel esasların tanımlanması ve uygulama esaslarına altlık teşkil edecek hususların ortaya konulması amacıyla hazırlanmıştır

Uygulama Esasları

Yönergede belirtilen genel esasların ayrıntılı bir biçimde açıklanması amacıyla hazırlanmıştır



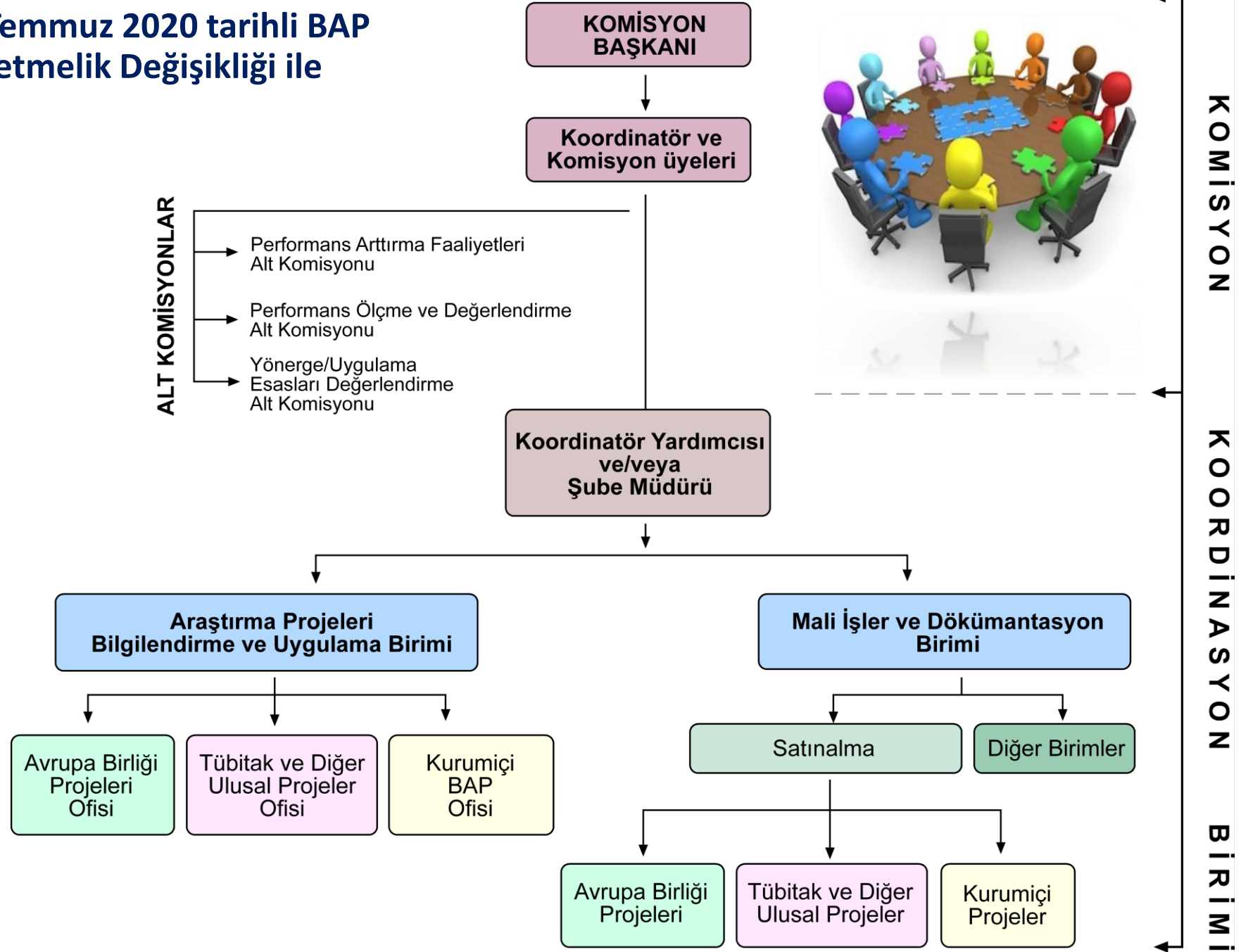
KTÜ Senatosu



BAP Komisyonu



16 Temmuz 2020 tarihli BAP
Yönetmelik Değişikliği ile



16 Temmuz 2020 tarihli BAP Yönetmelik Değişikliği ile



Uygulama Esasları Revize Edilip Proje Türleri Tanımlanırken Karadeniz Teknik Üniversitesi Araştırma Politikaları Dikkate Alınmıştır. Buna göre;

Kentsel, bölgesel, ulusal ve küresel kalkınmaya katkı sağlayacak ulusal ve uluslararası araştırmalar yapmak

Yenilikçi bilgi ürün ve teknoloji üretimi için nitelikli insan kaynağı oluşturmak

Başta öncelikli alanlarla ilgili olmak üzere araştırma alt yapısını güçlendirmek

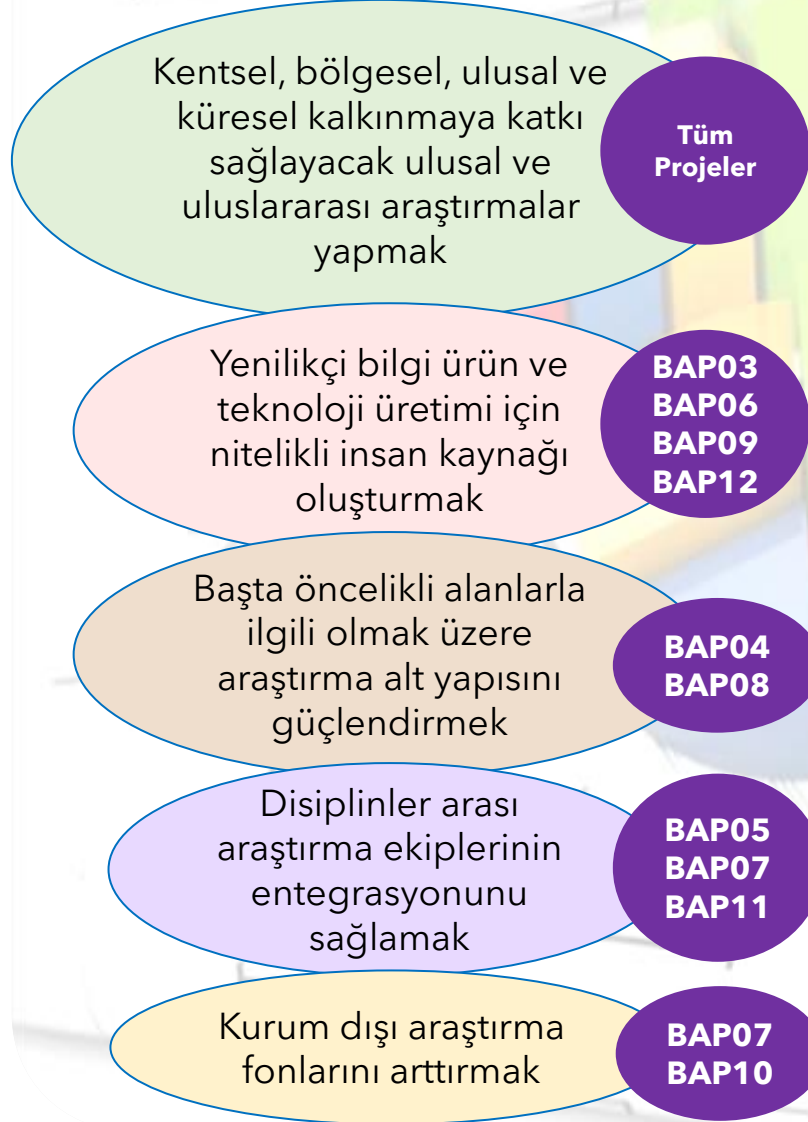
Disiplinler arası araştırma ekiplerinin entegrasyonunu sağlamak

Kurum dışı araştırma fonlarını arttırmak

KTÜ BAP PROJE TÜRLERİ

BAP01	Temel Araştırma Projesi
BAP02	Hızlı Destek Projesi
BAP03	Başlangıç Destek Projesi
BAP04	Araştırma Altyapı Projesi
BAP05	Yurt Dışı Araştırma Projesi
BAP06	Lisansüstü Tez Projesi
BAP07	Kamu-Üniversite Sanayi İş Birliği Araştırma Projesi
BAP08	Öncelikli Alanlar Araştırma Projesi
BAP09	Lisans Öğrenci Projesi
BAP10	Eş Finansmanlı Bilimsel Araştırma Projesi
BAP11	Disiplinler Arası İş Birliği Projesi
BAP12	Doktora Sonrası Araştırma Projesi

Uygulama Esasları Revize Edilip Proje Türleri Tanımlanırken Karadeniz Teknik Üniversitesi Araştırma Politikaları Dikkate Alınmıştır. Buna göre;



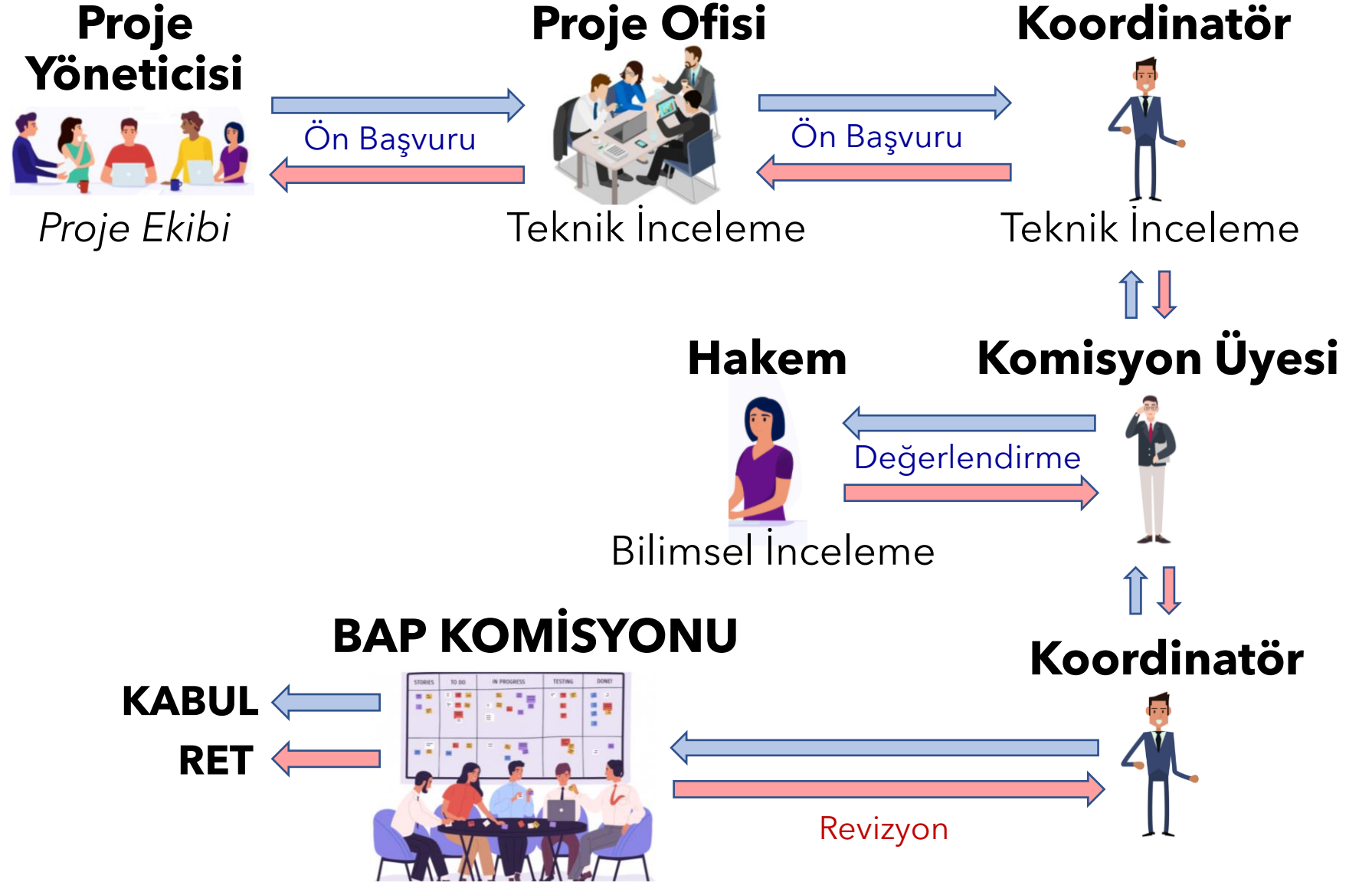
KTÜ BAP PROJE TÜRLERİ

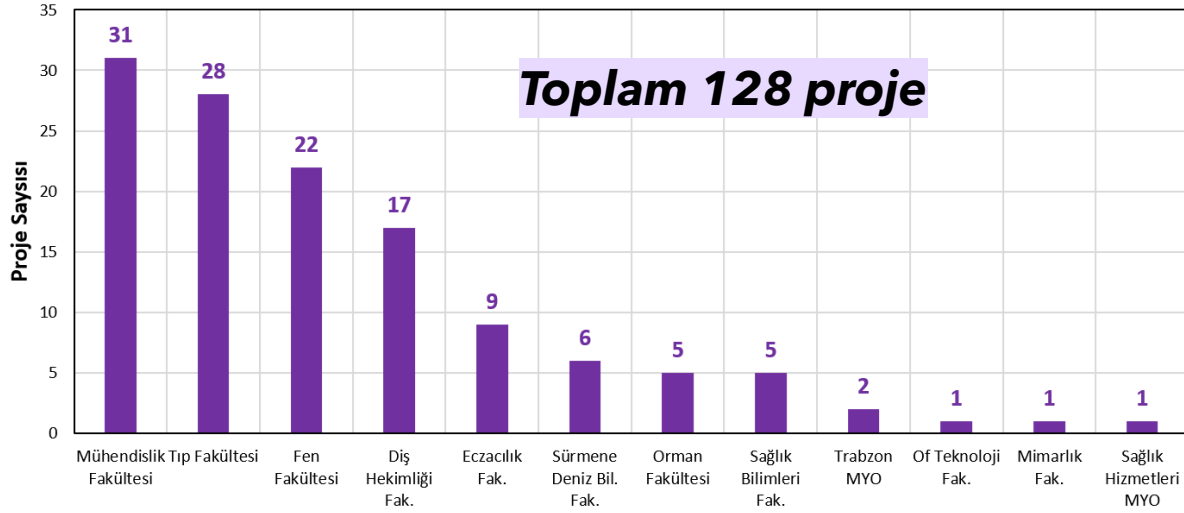
BAP01	Temel Araştırma Projesi
BAP02	Hızlı Destek Projesi
BAP03	Başlangıç Destek Projesi
BAP04	Araştırma Altyapı Projesi
BAP05	Yurt Dışı Araştırma Projesi
BAP06	Lisansüstü Tez Projesi
BAP07	Kamu-Üniversite Sanayi İş Birliği Araştırma Projesi
BAP08	Öncelikli Alanlar Araştırma Projesi
BAP09	Lisans Öğrenci Projesi
BAP10	Eş Finansmanlı Bilimsel Araştırma Projesi
BAP11	Disiplinler Arası İş Birliği Projesi
BAP12	Doktora Sonrası Araştırma Projesi

Bilimsel Araştırma Projesi: Tamamlandığında sonuçları ile alanında bilim ve teknolojiye katkı yapması, ülkenin teknolojik, ekonomik, sosyal ve kültürel kalkınmasına katkı sağlaması beklenen bilimsel içerikli, ulusal ve/veya uluslararası kurum ya da kuruluşların katılımlarıyla da yapılabilecek projeler ile bilim insanı yetiştirme ve araştırma altyapısı kurma ve geliştirme projeleridir

26 Kasım 2016
BAP Yönetmeliği

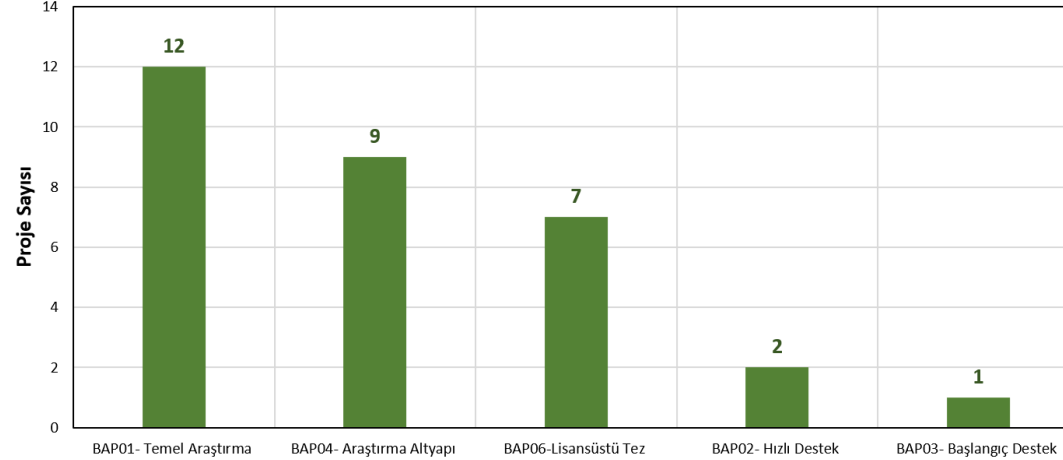






2021 yılı fakülteler bazında proje dağılımı

Karadeniz Teknik Üniversitesi Araştırma Politikaları



2021 yılı proje bazında dağılım

Kurum dışı araştırma fonlarını arttırmak

Yenilikçi bilgi ürün ve teknoloji üretimi için nitelikli insan kaynağı oluşturmak

Başta öncelikli alanlarla ilgili olmak üzere araştırma alt yapısını güçlendirmek

Disiplinler arası araştırma ekiplerinin entegrasyonunu sağlamak

BAP05	Yurt Dışı Araştırma Projesi
BAP07	Kamu-Üniversite Sanayi İş Birliği Araştırma Projesi
BAP08	Öncelikli Alanlar Araştırma Projesi
BAP09	Lisans Öğrenci Projesi
BAP10	Eş Finansmanlı Bilimsel Araştırma Projesi
BAP11	Disiplinler Arası İş Birliği Projesi
BAP12	Doktora Sonrası Araştırma Projesi

2021 yılında proje olmayan başlıklar

BAP01 Temel Araştırma Projesi

Öğretim elemanlarının kurum dışı destekli proje sayılarını ve yüksek etki değerli dergilerde makale sayılarını artırmaya yönelik olarak desteklenen araştırma projeleridir.

Kimler Başvurabilir

KTÜ öğretim üyeleri, doktora, tıpta/eczacılıkta/diğ hekimliğinde uzmanlık unvanlarını almış öğretim elemanları

Destek Üst Limiti

BAP01 projeleri destek limitleri proje alt türüne göre değişken olup üst limiti 150.000 TL'dir.

Proje Sayısı ve Süresi

Proje sayısında sınırlama olmayıp proje süresi 36 ile sınırlıdır.

Proje Sonuçları

Projenin tamamlanmasından itibaren 3 yıl içerisinde SCI-E, SSCI veya AHCI indekslerinde yayın yapılması beklenir

Başvuru Koşulları

Aşağıda sıralanan 3 koşuldan sadece birinin sağlanması yeterlidir

- ★ Kurum dışı projede (TÜBİTAK, Bakanlık, AB vb) yürütücü olmak (proje sırasında veya proje tamamlandıktan sonra 1 yıl içinde)
- ★ TÜBİTAK'a yürütücü olarak proje sunarak C notu almak
- ★ WOS'ta yayını olmak (son 3 yıl)



BAP01 Temel Araştırma Projesi

Öğretim elemanlarının kurum dışı destekli proje sayılarını ve yüksek etki değerli dergilerde makale sayılarını artırmaya yönelik olarak desteklenen araştırma projeleridir.

Başvuru Koşulu-1

BAP01 Temel Araştırma Projesi	Asgari Destek Tutarı	Kurum Hissesinin %25'i	AVESIS (WOS) Puan Toplamı (Q1, Q2, Q3, Q4 sınıfları)
1) KURUM DIŞI PROJE KOŞULU a. Kurum dışı projesi devam eden proje yürütücüleri proje süresince veya b. Kurum dışı projesi tamamlanmış proje yürütücüleri proje bitiş tarihinden itibaren son 1 yıl içerisinde başvuru yapabilir.			
TÜBİTAK 1002 ve Bakanlık Projeleri (Tekno-girişim dahil)	30.000 TL	-	40 ≥ AVESIS Puanı > 60 + 40.000 TL
TÜBİTAK 1001, 1007, 1005, 1505, 3501 Projeleri, AB Çerçeve veya Uluslararası İkili İş Birliği Araştırma Projeleri ile Kalkınma Ajansı Projeleri ve Eşdeğer Projeler	60.000 TL	+	60 ≥ AVESIS Puanı > 80 + 50.000 TL 80 ≥ AVESIS Puanı > 100 + 60.000 TL 100 ≥ AVESIS + 70.000 TL
Notlar <ul style="list-style-type: none">Başvurularda, başvuru tarihi dahil olmak üzere 3 yıl öncesi takvim yılında yayınlanan makaleler dikkate alınır.TÜBİTAK 1002 projelerinde öğrencisinin yürütücü, öğrenci danışmanının araştırmacı olması durumunda, öğrenci danışmanı BAP01 projesine yürütücü olarak başvurabilir.Destek tutarı üst limiti 150.000 TL'dir			

BAP01 Temel Araştırma Projesi

Öğretim elemanlarının kurum dışı destekli proje sayılarını ve yüksek etki değerli dergilerde makale sayılarını artırmaya yönelik olarak desteklenen araştırma projeleridir.

Başvuru Koşulu-2

BAP01 Temel Araştırma Projesi	Asgari Destek Tutarı	Kurum Hissesinin %25'i	AVESIS (WOS) Puan Toplamı (Q1, Q2, Q3, Q4 sınıfları)
2. TÜBİTAK proje "C" notu alma koşulu			
TÜBİTAK 1002	20.000 TL		40 ≥ AVESIS Puanı > 60 ise + 40.000 TL
TÜBİTAK 1001, 1005, 3501 Projeleri ve COST Projeleri (2515 ve 2519)	30.000 TL		60 ≥ AVESIS Puanı > 80 ise + 50.000 TL 80 ≥ AVESIS Puanı > 100 ise + 60.000 TL 100 ≥ AVESIS ise + 70.000 TL

Başvuru Koşulu-3

BAP01 Temel Araştırma Projesi	Asgari Destek Tutarı	Kurum Hissesinin %25'i	AVESIS (WOS) Puan Toplamı (Q1, Q2, Q3, Q4 sınıfları)
3. Son 3 yıl içerisinde WOS listesinde Q1, Q2 ve Q3 sınıfında yer alan dergilerde makale yayınlamış olma koşulu			
WOS (SCI-E) yayın (Q1, Q2 ve Q3)	20.000 TL		20 ≥ AVESIS Puanı > 40
	35.000 TL		40 ≥ AVESIS Puanı > 60
	50.000 TL		60 ≥ AVESIS Puanı > 80
	65.000 TL		80 ≥ AVESIS Puanı > 100
	80.000 TL		100 ≥ AVESIS

BAP01 Temel Araştırma Projesi

AVESIS Puanlama

Alınan Puan: 36

Makaleler | Karadeniz Teknik Üniv x +

avesis.ktu.edu.tr/researcher/article

Apps Gmail YouTube Maps

AVESIS Karadeniz Teknik Üniversitesi Akademik Veri Yönetim Sistemi

Prof.Dr. HAKAN ERSOY English

Yardım

İşlemler Makaleler

Ara...

Ana Sayfa

Kimlik & Profil Bilgileri

Eğitim Bilgileri

Mesleki Deneyim

Proje, Fikri Mülkiyet & Tasarımlar

Yayınlar

Yayın Özeti

Makale

Bildiri

Kitap

Kitapta Bölüm

Bilirkişi Raporu

Ansiklopedide Konu

Diğer Yayınlar

Bilimsel & Mesleki Faaliyetler

5 Uluslararası Tam Makale Kurum Puanı* 36 Puan detaylarına erişmek için tıklayınız.

Dergi sınıfı: Q1
Yazar sırası: 1.

ERSOY H., KARAHAN M. O., KOLAYLI H., KARAHAN M., ERSOY A. F. ENGINEERING GEOLOGY, cilt.284, 2021 (SCI İndekslerine Giren Dergi) PlumX Metrics

6 Uluslararası Tam Makale 2021 Influence of Mineralogical and Micro-Structural Changes on the Physical and Strength Properties of Post-thermal-Treatment Clayey Rocks Puan ERSOY H., KARAHAN M., KOLAYLI H., SÜNNETÇİ M. O. ROCK MECHANICS AND ROCK ENGINEERING, cilt.54, sa.2, ss.679-694, 2021 (SCI İndekslerine Giren Dergi) PlumX Metrics

7 Uluslararası Tam Makale 2021 Effect of mineralogical composition related to profile depth on index and strength properties of regolith soil Puan Kul Yahsi B., ERSOY H. BULLETIN OF ENGINEERING GEOLOGY AND THE ENVIRONMENT, cilt.80, sa.2, ss.1791-1808, 2021 (SCI İndekslerine Giren Dergi) PlumX Metrics

8 Uluslararası Tam Makale 2020 A 3D numerical simulation-based methodology for assessment of landslide-generated impulse waves: a case study of the Tersun Dam reservoir (NE Turkey) Puan Karahan M., Ersoy H., Akgün A. LANDSLIDES, cilt.17, sa.12, ss.2777-2794, 2020 (SCI İndekslerine Giren Dergi) PlumX Metrics

9 Ulusal Tam Makale 2020 Baraj Rezervuarlarında Heyelanlardan Kaynaklanacak İtki Dalga Özelliklerinin Ampirik İlişkilerle Değerlendirilmesi: Borçka Barajı Örneği Puan Ersoy H., Karahan M., Öztürk H. H. Doğal Afetler ve Çevre Dergisi, cilt.6, sa.2, ss.248-257, 2020 (Hakemli Üniversite Dergisi)

BAP01 Temel Araştırma Projesi

AVESIS Puanlama

Makaleler | Karadeniz Teknik Üniv x +

avesis.ktu.edu.tr/researcher/article

Apps Gmail YouTube Maps

Prof.Dr. HAKAN ERSOY English Yardım

Q1 Dergi Puanı

Puan Detayları Puan Hesaplama Detayları

SCI, SCI-E, SSCI veya AHCI kapsamındaki hakemli dergide yayımlanan tam makale veya derleme (Q1 Grubu, A Grubu)
Dergi Quartile Sınıflandırması: WOS

Paylaşılan Puan **40**

Puan Paylaşım Yöntemi **Yazar sayısı bazlı formül yöntemi**

Yazar Sayısı:	6
Yazar Türü:	Yazar
Sıranız:	1

İşlenen Formül:

$$(k_1 - p) / (n - k_2) * k_3 + (k_4 * p) + k_5$$

$p = 40, n = 6$
Katkıda bulunan tek kişi ise: p
Katkıda bulunan iki kişi ise: $0.8 * p$
Katkıda bulunan iki kişiden fazla ise: $1.8 * p / n$
 $n > 6$ ise $n = 6$

İlk Yazar Uygulaması (İY):	Var
İlk Yazara Uygulanacak Katsayı:	0,9

Alınan Puan: 36 Kapat

5 Uluslararası Tam Makale 2020

6 Uluslararası Tam Makale 2020

7 Uluslararası Tam Makale 2020

8 Uluslararası Tam Makale 2020

9 Ulusal Tam Makale 2020

A 3D numerical simulation-based methodology for assessment of landslide-generated impulse waves: a case study of the Tersun Dam reservoir (NE Turkey) Puan
Karahan M., Ersoy H., Akgün A.
LANDSLIDES, cilt.17, sa.12, ss.2777-2794, 2020 (SCI İndekslerine Giren Dergi)

Baraj Rezervuarlarında Heyelanlardan Kaynaklanacak İtki Dalga Özelliklerinin Ampirik İlişkilerle Değerlendirilmesi: Borçka Barajı Örneği Puan
Ersoy H., Karahan M., Öztürk H. H.

BAP01 Temel Araştırma Projesi

AVESIS Puanlama

Makaleler | Karadeniz Teknik Üniv x +

avesis.ktu.edu.tr/researcher/article

Apps Gmail YouTube Maps

AVESIS Karadeniz Teknik Üniversitesi Akademik Veri Yönetim Sistemi

Prof.Dr. HAKAN ERSOY English

Yardım

İşlemler Makaleler

Ara...

Ana Sayfa

Kimlik & Profil Bilgileri

Eğitim Bilgileri

Mesleki Deneyim

Proje, Fikri Mülkiyet & Tasarımlar

Yayınlar

Yayın Özeti

Makale

Bildiri

Kitap

Kitapta Bölüm

Bilirkişi Raporu

Ansiklopedide Konu

Diğer Yayınlar

Bilimsel & Mesleki Faaliyetler

Alınan Puan: 24

Indekslerine Giren Dergi PlumX Metrics

7	Uluslararası	Tam Makale	2021	Dergi sınıfı: Q1 Yazar sırası: 2.	24 Kurum Puanı*	related to profile depth on index and	Evet	Detay		
8	Uluslararası	Tam Makale	2020	Puan detaylarına erişmek için tıklayınız.		D THE ENVIRONMENT , cilt.80, sa.2, ss.1791-1808,				
9	Ulusal	Tam Makale	2020	Baraj Rezervuarlarında Heyelanlardan Kaynaklanacak İtki Dalga Özelliklerinin Ampirik İlişkilerle Değerlendirilmesi: Borçka Barajı Örneği		ethodology for assessment of landslide- generates dispersive waves: a case study of the Tersun Dam reservoir (NE Turkey)	Evet	Detay		
10	Ulusal	Tam Makale	2020	İtki Dalgalarının Oluşumunda Ölçek Etkisi, Hareket Süresi ve Çarpma Hızının Model Deneyler ve 3 Boyutlu Nümerik Simülasyonlarla Değerlendirilmesi		KARAHAN M. , ERSOY H. , ANILAN T. Gümüşhane Üniversitesi Fen Bilimleri Enstitüsü Dergisi , cilt.10, sa.2, ss.514-525, 2020 (Hakemli Üniversite Dergisi)	Evet	Detay		
11	Uluslararası	Tam Makale	2020	2D and 3D numerical simulations of a reinforced landslide: A case study in NE Turkey		ERSOY H. , KAYA A. , ANGIN Z. , DAĞ S. JOURNAL OF EARTH SYSTEM SCIENCE , cilt.129, sa.1, 2020 (SCI İndekslerine Giren Dergi)	Evet	Detay		

PlumX Metrics

BAP01 Temel Araştırma Projesi

AVESIS Puanlama

Makaleler | Karadeniz Teknik Üniv x +

avesis.ktu.edu.tr/researcher/article

Apps Gmail YouTube Maps

Prof.Dr. HAKAN ERSOY English Yardım

Q1 Dergi Puanı

Puan Detayları Puan Hesaplama Detayları

SCI, SCI-E, SSCI veya AHCI kapsamındaki hakemli dergide yayımlanan tam makale veya derleme (Q1 Grubu, A Grubu)
Dergi Quartile Sınıflandırması: WOS

Paylaşılan Puan **40**

Puan Paylaşım Yöntemi **Yazar sayısı bazlı formül yöntemi**

Yazar Sayısı:	3
Yazar Türü:	Yazar
Siranız:	2

İşletilen Formül:

$$(k1 * p) / (n - k2) * k3 + (k4 * p) + k5$$

$p = 40, n = 3$
Katkıda bulunan tek kişi ise: p
Katkıda bulunan iki kişiden fazla ise: $0.8 * p$
Katkıda bulunan iki kişiden fazla ise: $1.8p/n$

İlk Yazar Uygulaması (İY): Var
İlk Yazara Uygulanacak Katsayı: 0,9

Alınan Puan: 24 Kapat

7 U...
8 U...
9 U...
10 Ulusal Tam Makale 2020 İtki Dalgalarının Oluşumunda Ölçek Etkisi, Hareket Süresi ve Çarpma Hızının Model Deneyler ve 3 Boyutlu Nümerik Simülasyonlarla Değerlendirilmesi Puan KARAHAN M. , ERSOY H. , ANILAN T. Gümüşhane Üniversitesi Fen Bilimleri Enstitüsü Dergisi , cilt.10, sa.2, ss.514-525, 2020 (Hakemli Üniversite Dergisi) [Detay](#) [Yeni](#) [Sil](#)

11 Uluslararası Tam Makale 2020 2D and 3D numerical simulations of a reinforced landslide: A case study in NE Turkey Puan ERSOY H. , Kaya A. , ANGIN Z. , DAĞ S. JOURNAL OF EARTH SYSTEM SCIENCE , cilt.129, sa.1, 2020 (SCI İndekslerine Giren Dergi) [Detay](#) [Yeni](#) [Sil](#)

Bilimsel & Mesleki Faaliyetler

BAP01 Temel Araştırma Projesi

AVESIS Puanlama

Makaleler | Karadeniz Teknik Üniv x +

avesis.ktu.edu.tr/researcher/article

Apps Gmail YouTube Maps

Alınan Puan: 12

AVESIS Karadeniz Teknik Üniversitesi Akademik Veri Yönetim Sistemi

Prof.Dr. HAKAN ERSOY English Yardım

İşlemler Makaleler

Ara...

Ana Sayfa Kimlik & Profil Bilgileri Eğitim Bilgileri Mesleki Deneyim Proje, Fikri Mülkiyet & Tasarımlar Yayınlar

Yayın Özeti Makale Bildiri Kitap Kitapta Bölüm Bilirkişi Raporu Ansiklopedide Konu Diğer Yayınlar

Bilimsel & Mesleki Faaliyetler

Sıra	Uluslararası	Tam Makale	Yıl	Özet	Yayın Bilgileri	Puan	Detay	İşlem	
3	Uluslararası	Tam Makale	2021	Dergi sınıfı: Q3 Yazar sırası: 2.	Numerical and back analysis-based methodology for support design of cut slopes at the Turkish-Georgian Border (NE Turkey) SÜNNETÇİ M. O., ERSOY H., KARAHAN M. O., KARAHAN M., ERSOY A. F. JOURNAL OF MOUNTAIN SCIENCE, cilt.18, sa.6, ss.1678-1695, 2021 (SCI İndekslerine Giren Dergi)	12	Evet	Detay	İşlem
4	Ulusal	Tam Makale	2021		Sahilkent (Bafra, Samsun) yöresindeki alüvyal zeminlerin sıvılaşma potansiyelinin CPT verileri kullanılarak araştırılması Sünnetçi M. O., Ersoy H. Gümüşhane Üniversitesi Fen Bilimleri Enstitüsü Dergisi, cilt.11, sa.2, ss.288-304, 2021 (Hakemli Üniversite Dergisi)		Evet	Detay	İşlem
5	Uluslararası	Tam Makale	2021		Assessment of damage on geo-mechanical and micro-structural properties of weak calcareous rocks exposed to fires using thermal treatment coefficient ERSOY H., Atalar C., SÜNNETÇİ M. O., KOLAYLI H., KARAHAN M., Ersoy A. F. ENGINEERING GEOLOGY, cilt.284, 2021 (SCI İndekslerine Giren Dergi)		Evet	Detay	İşlem
6	Uluslararası	Tam Makale	2021		Influence of Mineralogical and Micro-Structural Changes on the Physical and Strength Properties of Post-thermal-Treatment Clayey Rocks ERSOY H., KARAHAN M., KOLAYLI H., SÜNNETÇİ M. O. ROCK MECHANICS AND ROCK ENGINEERING, cilt.54, sa.2, ss.679-694, 2021 (SCI İndekslerine Giren Dergi)		Evet	Detay	İşlem
7	Uluslararası	Tam Makale	2021		Effect of mineralogical composition related to profile depth on index and strength properties of regolith soil Kul Yahsi B., ERSOY H.		Evet	Detay	İşlem

BAP02 Hızlı Destek Projesi

Öğretim elemanlarının yürüteceği acil, kısa süreli, küçük bütçeli araştırmaların desteklenmesine yönelik projelerdir

Kimler Başvurabilir

KTÜ öğretim üyeleri, doktora, tıpta/eczacılıkta/diğ hekimliğinde uzmanlık unvanlarını almış öğretim elemanları

Destek Üst Limiti

BAP02 projelerinde destek üst limiti 20.000 TL ile sınırlıdır

Proje Sayısı ve Süresi

Aynı anda ve birbirini takiben 2 proje birden yürütülemez. Proje süresi 12 aydır.

Proje Sonuçları

Bir yayın şartı mevcut değildir.

Başvuru Koşulları

Aşağıda sıralanan 2 koşulun sağlanması gereklidir.

- ★ Proje yürütücüsünün yürüten başka bir hızlı destek (BAP02) projesi olmaması
- ★ Yeni bir BAP02 projesi sunabilmesi için diğere proje türlerinden en az birinin BAP komisyonu tarafından onaylanmış olması gerekir.



BAP03 Başlangıç Destek Projesi

Yeni öğretim elemanlarının AR-GE kültürünün geliştirilmesi ve daha kapsamlı araştırmalar yapabilmeleri için alt yapı oluşturmalarına yönelik projelerdir.

Kimler Başvurabilir

Dr. öğretim üyeleri, doktora, tıpta/ eczacılıkta/diş hekimliğinde uzmanlık unvanlarını almış öğretim elemanları

Destek Üst Limiti

BAP03 projeleri destek üst limiti 40.000 TL ile sınırlıdır.

Proje Sayısı ve Süresi

Yönetici olarak en fazla 1 proje desteklenir. Proje süresi en fazla 36 aydır.

Proje Sonuçları

Projenin tamamlanmasından itibaren 3 yıl içerisinde UAK Alan, SCI-E, SSCI veya AHCI indekslerinde yayın yapılması beklenir

Başvuru Koşulları

Aşağıda sıralanan 2 koşulundan sağlanması gereklidir

- ★ Proje yürütücüsü olarak kurum içi veya dışı (BAP04 hariç) destekli bir projesi olmamak
- ★ Son 3 yıl içerisinde kurum dışı projesi değerlendirmeye alınmış olmak



BAP04 Alt Yapı Projesi

KTÜ'de çeşitli birimlerin veya laboratuvarların araştırma alt yapısını geliştirmek amacıyla yürütülen bilimsel içerikli projelerdir.

Kimler Başvurabilir

KTÜ öğretim üyeleri, doktora, tıpta/eczacılıkta/diş hekimliğinde uzmanlık unvanlarını almış öğretim elemanları

Destek Üst Limiti

Destek üst limiti komisyon kararına bağlıdır.

Proje Sayısı ve Süresi

Proje sayısında bir sınırlama olmayıp proje süresi en fazla 36 aydır.

Proje Sonuçları

Bir yayın şartı mevcut değildir.

Başvuru Koşulları

Aşağıda sıralanan koşulun sağlanması gereklidir

- ★ Başvuru için Bölüm/Anabilim Dalı Kurul kararının alınması ve sisteme yüklenmesi gerekir



BAP05 Yurt Dışı Araştırma Projesi

Yurt dışındaki üniversitelerde veya araştırma enstitü/merkezlerinde araştırma yapmak ve ikili iş birliğini artırmak amacıyla yurt dışında kalmaya odaklı projelerdir.

Kimler Başvurabilir

KTÜ öğretim üyeleri, doktora, tıpta/eczacılıkta/diğ hekimliğinde uzmanlık unvanlarını almış öğretim elemanları

Destek Üst Limiti

BAP05 projelerinde seyahat ve konaklama giderleri karşılanır. Proje üst sınırı komisyon kararına bağlıdır

Proje Sayısı ve Süresi

Proje sayısında sınırlama olmayıp proje süresi 6 ay ile destek süresi 3 ay ile sınırlıdır.

Proje Sonuçları

Bir yayın şartı mevcut değildir.

Başvuru Koşulları

Aşağıda sıralanan 2 koşulundan birinin sağlanması gereklidir

- ★ Academic Ranking of World University veya
- ★ Times Higher Education World University Rankings'e göre dünya sıralamasında ilk 750'de yer alan üniversitelerde yürütülecek araştırma projeleri desteklenir.



BAP06 Lisansüstü Tez Projesi

Enstitülerde Yük. Lisans, Doktora öğrencileri ile Tıp/Diş Hek./Eczacılık Fakülteleri'ndeki uzmanlık eğitimi gören öğrencilerin tez çalışmalarının desteklendiği projelerdir..

Kimler Başvurabilir

KTÜ öğretim üyeleri, doktora, tıpta/eczacılıkta/diş hekimliğinde uzmanlık unvanlarını almış öğretim elemanları

Destek Üst Limiti

Yüksek Lisans: 20.000 TL
Tıpta/diş hek./ecza. uzmanlık 30.000 TL
Doktora 40.000 TL (Koşullu değişken)

Proje Sayısı ve Süresi

Aynı anda 4 adet proje yürütülebilir ve proje süresi 36 ile sınırlıdır.

Proje Sonuçları

Projenin tamamlanmasından sonra en geç 3 yıl içinde ulusal/uluslararası hakemli dergilerde tam metin makale yada periyodik olarak düzenlenen ulusal/uluslararası hakemli konferans veya sempozyumlarda bildiri olarak yayınlanması gerekir.

Başvuru Koşulları

Aşağıda sıralanan 2 koşulun sağlanması gereklidir.

- ★ Danışman ve tez konusu ile ilgili enstitü yönetim kurulu kararı gereklidir.
- ★ Tez projesi başvuruları: uzmanlık için yasal sürenin son 1 yılına girmemiş olmak, enstitülerde tezin EYK kabulünde sonra 12 ay içinde olma koşulu mevcuttur.



BAP06 Lisansüstü Tez Projesi

Enstitülerde Yük. Lisans, Doktora öğrencileri ile Tıp/Diş Hek./Eczacılık Fakülteleri'ndeki uzmanlık eğitimi gören öğrencilerin tez çalışmalarının desteklendiği projelerdir..

Bütçe Artış Şartları	Tez projelerinde aşağıda açıklanan şartlardan birinin sağlanması durumunda destek miktarı artar
Şart-1 <i>Bütçe x 1.5</i>	Tez öğrencisi TÜBİTAK 1002 projesinden "C" puanı almış olmalıdır. Bu şartın BAP Birimi'ne başvuru yapmadan önce sağlanmış olması gerekir
Şart-2 <i>Bütçe x 1.5</i>	Doktora tez öğrencisi yüksek lisans tezinden yayın yapmış olmalıdır (WOS Q1 ve Q2 sınıfı)
Şart-3 <i>Bütçe x 1.5</i>	Tez projesi Üniversite-Sanayi veya Üniversite-Kamu İş Birliği Projesi kapsamında olmalıdır.
Açıklamalar	TÜBİTAK 1002 Projelerinden destek artış oranı alabilmek için tez öğrencisinin Üniversite/Eğitim ve Araştırma Hastanesi personeli olması zorunludur. Destek alınan projelerinin içeriğinin sunulan tez projeleri konusuyla/içeriğiyle birebir aynı olması gerekmektedir.
Proje Sonuçları	Projenin tamamlanmasından sonra en geç 3 yıl içinde ulusal veya uluslararası hakemli dergilerde tam metin makale Ya da periyodik olarak düzenlenen ulusal/uluslararası hakemli konferans/sempozyumlarda bildiri olarak yayınlanması gerekir.

BAP07 Kamu-Üniversite-Sanayi Projesi

KTÜ'deki bilgi birikimi ve teknolojinin, sanayi/kamu kurum/kuruluşlarının ihtiyaçları doğrultusunda ürüne ya da sürece dönüştürülerek proje sonuçlarının sanayiye/kamuya aktarılması yoluyla ticarileştirilmesine katkı sağlamak amacıyla güden projelerdir.

Kimler Başvurabilir

KTÜ öğretim üyeleri, doktora, tıpta/eczacılıkta/diğ hekimliğinde uzmanlık unvanlarını almış öğretim elemanları

Destek Üst Limiti

BAP07 projelerinde destek üst sınırı 150.000 TL'dir. KTÜ tarafından kamu/sanayi den alınan desteğin 3 katı verilir. Aynı destek karşılığı ise 20.000 TL

Proje Sayısı ve Süresi

Proje sayısında bir sınırlama olmayıp proje süresi 36 ile sınırlıdır.

Proje Sonuçları

Projenin tamamlanmasından itibaren 3 yıl içerisinde UAK alan, SCI-E, SSCI veya AHCI indekslerinde yayın yapılması beklenir

Başvuru Koşulları

Aşağıda sıralanan 2 koşuldan birinin sağlanması yeterlidir.

- ★ İş birliği yapılan kuruluşun proje bütçesine katkıda bulunması ve/veya
- ★ İnsan kaynağı desteği sağlaması ve/veya üniversitemizde bulunmayan araştırma altyapılarını proje kapsamında kullanması gerekmektedir.



BAP08 Öncelikli Alanlar Projesi

Üniversitenin stratejik planı ve ülkemizin bilim ve teknolojideki öncelikli ihtiyaçları doğrultusunda komisyon tarafından belirlenen alanlardaki araştırmalara katkı sağlamak

Kimler Başvurabilir

KTÜ öğretim üyeleri, doktora, tıpta/eczacılıkta/diğ hekimliğinde uzmanlık unvanlarını almış öğretim elemanları

Destek Üst Limiti

Destek üst limiti komisyon kararına bağlıdır

Proje Sayısı ve Süresi

Proje sayısında bir sınırlama olmayıp proje süresi 36 ile sınırlıdır.

Proje Sonuçları

Projenin tamamlanmasından itibaren 3 yıl içerisinde SCI-E, SSCI veya AHCI indekslerinde yayın yapılması beklenir

Başvuru Koşulları

Aşağıda sıralanan koşullar sağlanmalıdır.

- ★ Başvurular Komisyonu tarafından belirlenen tarihler arasında yapılır.
- ★ Proje yürütücüsünün belirlenen öncelikli alanla ilgili bilimsel eserlerinin olması gereklidir.



BAP09 Lisans Öğrenci Projesi

Başarılı ve proje çalışmalarına ilgi duyan öğrencilerinin AR-GE kültürlerinin oluşturulması, araştırma faaliyetlerine özendirilmesi ve araştırma teşvik edilmesi amacıyla oluşturulmuş projelerdir.

Kimler Başvurabilir

KTÜ öğretim üyeleri, doktora, tıpta/eczacılıkta/diğ hekimliğinde uzmanlık unvanlarını almış öğretim elemanları

Destek Üst Limiti

Destek üst limiti 3.000 TL ile sınırlıdır

Proje Sayısı ve Süresi

Aynı anda 3 proje yürütülebilir. Toplam süre 12 ile sınırlıdır.

Proje Sonuçları

Bir yayın şartı mevcut değildir.

Başvuru Koşulları

Normal öğretim süresinin yarısını tamamlamış öğrencinin alttan dersi olmaması koşulu ile sadece 1 koşulu sağlanması yeterlidir.

- ★ Not ortalamasının en az 3.20 olması
- ★ Proje bütçesinin % 25'inin sanayi kuruluşu tarafından destekleneceğinin taahhüt edilmesi koşuluyla not ortalamasının en az 3.0 olması
- ★ Not ortalamasının 3.0'ın altında olması durumunda, TÜBİTAK 2209 A veya B projesine başvuru yapılmış olmak



BAP10 Eş Finansmanlı Bilimsel Araştırma Projesi

KTÜ mensubu araştırmacıların yürütücü olarak görev aldığı ulusal veya uluslararası kurum/kuruluşlar tarafından desteklenen bilimsel araştırma projeleri için destek sağlayan kuruluşlarca zorunlu tutulan nakdi eş finansman desteğinin sağlanabilmesine yönelik projelerdir.

Kimler Başvurabilir

KTÜ öğretim üyeleri, doktora, tıpta/eczacılıkta/diğ hekimliğinde uzmanlık unvanlarını almış öğretim elemanları

Destek Üst Limiti

Sağlanacak mali destek, nakdi eş finansman desteğinin zorunlu tutulduğu kurum dışı araştırma projesi bütçesinin %30'u ile sınırlıdır.

Proje Sayısı ve Süresi

Proje sayısında bir sınırlama olmayıp proje süresi 36 ile sınırlıdır.

Proje Sonuçları

Projenin tamamlanmasından itibaren 3 yıl içerisinde SCI-E, SSCI veya AHCI indekslerinde yayın yapılması beklenir

Başvuru Koşulları

Aşağıdaki koşulun sağlanması gereklidir.

- ★ Ulusal/uluslararası araştırma fon desteği sağlayan ve nakdi eş finansman sağlanmasını zorunlu tutan bir bilimsel araştırma projesinde yürütücü olmak



BAP11 Disiplinler Arası İş Birliği Projesi

KTÜ mensubu araştırmacıların yürütücü olarak görev aldığı ulusal veya uluslararası kurum/kuruluşlar tarafından desteklenen bilimsel araştırma projeleri için destek sağlayan kuruluşlarca zorunlu tutulan nakdi eş finansman desteğinin sağlanabilmesine yönelik projelerdir.

Kimler Başvurabilir

KTÜ öğretim üyeleri, doktora, tıpta/eczacılıkta/diş hekimliğinde uzmanlık unvanlarını almış öğretim elemanları

Destek Üst Limiti

Destek üst limiti 100.000 TL ile sınırlıdır

Proje Sayısı ve Süresi

Proje sayısında bir sınırlama olmayıp proje süresi 36 ile sınırlıdır.

Proje Sonuçları

Projenin tamamlanmasından itibaren 3 yıl içerisinde SCI-E, SSCI veya AHCI indekslerinde yayın yapılması beklenir

Başvuru Koşulları

Aşağıdaki ilk koşul zorunlu olmakla birlikte son 2 koşuldan biri yeterlidir.

- ★ Farklı fakültelerden en az 2 adet veya farklı merkezlerden en az 3 adet öğretim elemanının bulunması
- ★ Başarılı bir şekilde kapatılmış BAP01, BAP07 ve BAP11 projelerinden herhangi birinde yürütücü olmak
- ★ TÜBİTAK ve eşdeğer projeler, uluslararası diğer fonlarca desteklenerek kapatılmış bir bilimsel projede yürütücü olarak görev almış olmak



BAP12 Doktora Sonrası Araştırma Projesi

KTÜ öğretim üyelerinin yüksek katma değerli çıktılar elde edilmesi potansiyeli bulunan ve yüksek nitelikli araştırmacılar çalıştırmaya ihtiyaç duydukları bilimsel projelerdir. Projenin bir diğer amacı doktora sonrası araştırmacıların kariyer gelişimini desteklemektir.

Kimler Başvurabilir

KTÜ öğretim üyeleri, doktora, tıpta/eczacılıkta/diş hekimliğinde uzmanlık unvanlarını almış öğretim elemanları

Destek Üst Limiti

Destek üst limiti 40.000 TL olup doktora sonrası araştırmacı ücreti net 5.000 TL/ay'dır

Proje Sayısı ve Süresi

Proje sayısında bir sınırlama olmayıp proje süresi 12 ile sınırlıdır.

Proje Sonuçları

Projenin tamamlanmasından itibaren 3 yıl içerisinde SCI-E, SSCI veya AHCI indekslerinde yayın yapılması beklenir

Başvuru Koşulları

Proje yürütücüsü ve araştırmacı için aranan şartlar farklıdır ve tüm şartların sağlanması zorunludur.



BAP12 Doktora Sonrası Araştırma Projesi

KTÜ öğretim üyelerinin yüksek katma değerli çıktılar elde edilmesi potansiyeli bulunan ve yüksek nitelikli araştırmacılar çalıştırmaya ihtiyaç duydukları bilimsel projelerdir. Projenin bir diğer amacı doktora sonrası araştırmacıların kariyer gelişimini desteklemektir.

Proje Yürütücüsü

1. Doktora (veya uzmanlık) unvanı aldıktan sonra alanında en az 5 yıl akademik deneyime sahip olması ve Öğretim Üyesi kadrosunda görev yapıyor olması zorunludur.
2. Proje yürütücüsünün son 5 yılda SCI-E, SSCI veya AHCI indekslerinde taranan dergilerde tam metin özgün makale türünde yayınlanmış en az 4 adet yayını bulunmalı ve bu yayınlardan en az ikisi WOS dergi sınıflamasına göre Q1 veya Q2 kategorisindeki dergilerde yayımlanmış olmalıdır.
3. TÜBİTAK, AB vb. organizasyonlarca fonlanmış bir kurum dışı destekli araştırma projesinde yürütücü olarak görev yapmış/yapmakta olan öğretim elemanları için yayınlardan en az ikisinin Q1 veya Q2 kategorisindeki dergilerde gerçekleştirilmiş olması koşulu aranmaz.

Araştırmacı

1. T.C. kimlik numarası veya T.C tarafından verilen kimlik sahibi olmak
2. Doktora, uzmanlık veya eşdeğer eğitimini tamamladıktan sonraki ilk 5 yıl içerisinde bulunmak,
3. Yurtiçinden veya YÖK tarafından eşdeğerliği kabul edilen yurtdışından bir üniversiteden doktora veya uzmanlık derecesi almış olmak,
4. SCI-E, SSCI veya AHCI indekslerinde taranan dergilerde yayınlanmış en az 2 adet tam metin özgün makalesi bulunmak (Bu yayınlarda birinci, ikinci veya sorumlu yazar olmak)

**KATILIMINIZ
için
TEŞEKKÜRLER**