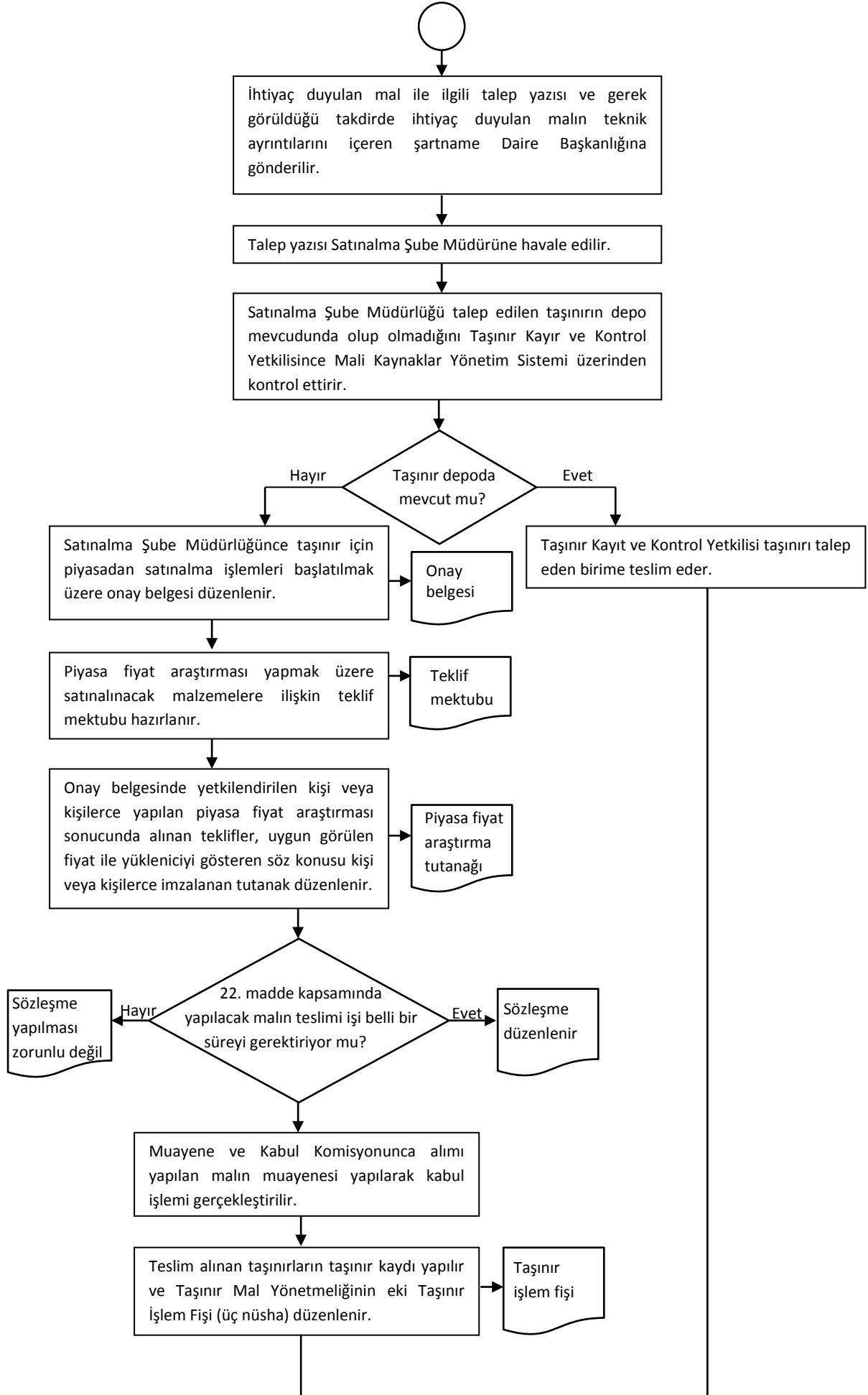


SAĞLIK, KÜLTÜR VE SPOR DAİRE BAŞKANLIĞI  
DOĞRUDAN TEMİN YÖNETİMİYLE YAPILAN MAL ALIMLARI İŞ AKIŞ ŞEMASI

Faaliyetle ilgili mevzuat

-4734 sayılı Kamu İhale Kanunu



Taşınır işlem fişinin birinci nüshası ödeme emri belgesine, ikinci nüshası ödeme emri belgesinin harcama biriminde kalan nüshasına bağlanır, üçüncü nüshası, muayene ve kabul komisyonu tutanağı ile birlikte sıralı bir şekilde dosyalanır.

Merkezi Yönetim Harcama Belgeleri Yönetmeliğinde belirlenmiş olan kanıtlayıcı belgelerle birlikte ödeme emri belgesi (üç nüsha) düzenlenir.

Ödeme emri belgesi

Ödeme emri belgesi ve eki belgeler dosyalanmak üzere birer örnekleri alındıktan sonra teslim tutanağı düzenlenerek Strateji Geliştirme Daire Başkanlığına gönderilir.

Teslim tutanağı

“Doğrudan Temin Kayıt Formu” temin tarihini takip eden ayın onuncu gününe kadar usulüne uygun olarak ilgili kısımlar doldurulduktan sonra Kamu İhale Kurumuna internet üzerinden gönderilir.

